

# AGENDA DIGITALE DEL VENETO



The background features a hand holding a smartphone horizontally. Overlaid on the phone and the background is a complex network diagram consisting of numerous nodes connected by thin lines, with a bright light source in the center. Various icons are scattered around the network, including a minus sign, an envelope, a gear, a location pin, a speech bubble, and a list icon.

## Integrazione Gestionali

Simone Vicari, team MyPay, Regione del Veneto

In questa presentazione vedremo

1. Scenari di integrazione
2. Il processo di integrazione

# 1

## Scenari di integrazione

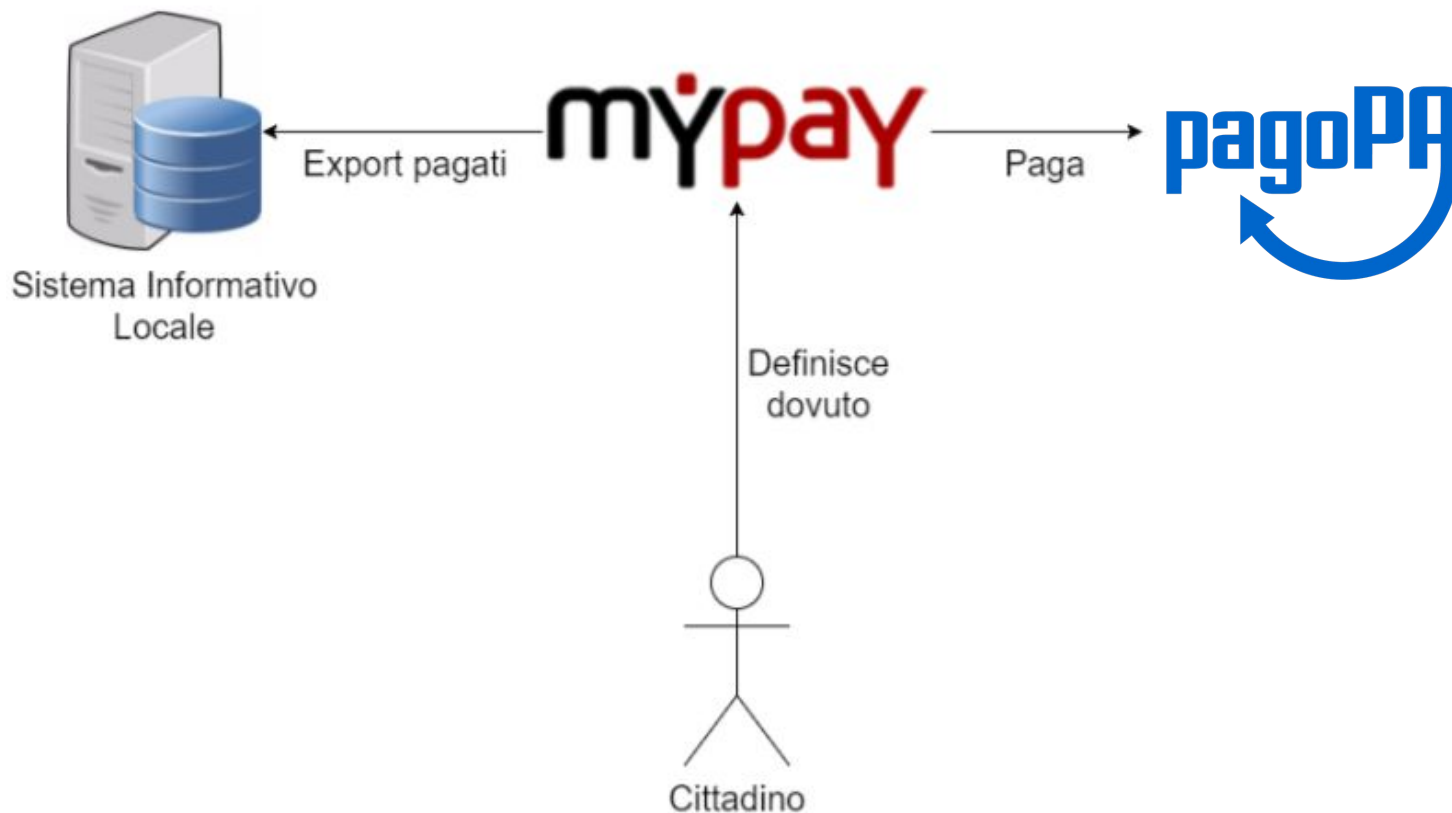
## Scenari di Integrazione: MyPay

Descriviamo i diversi scenari con cui il SIL (Sistema Informativo Locale) può integrarsi a MyPay e le modalità di pagamento che possono essere messe a disposizione degli utenti:

1. Pagamento spontaneo
2. Pagamento immediato presso ente
3. Pagamento tramite accesso a posizione debitoria
4. Pagamento tramite “Avviso di pagamento”
5. Pagamento di importi elevati tramite avviso

## Pagamento spontaneo

L'utente accede al portale di MyPay e provvede, tramite interfaccia web, a definire un dovuto e a completare il pagamento



## Pagamento immediato presso ente

L'utente accede al portale dell'ente procedendo con le fasi iniziali del pagamento con il calcolo dell'importo



## Pagamento tramite accesso a posizione debitoria

Il SIL può provvedere ad aggiornare la posizione debitoria dei cittadini caricando dei dovuti su MyPay. Successivamente, l'utente completa il pagamento effettuando l'accesso a MyPay con le proprie credenziali SPID. Il pagamento comparirà tra le "Posizioni Aperte".

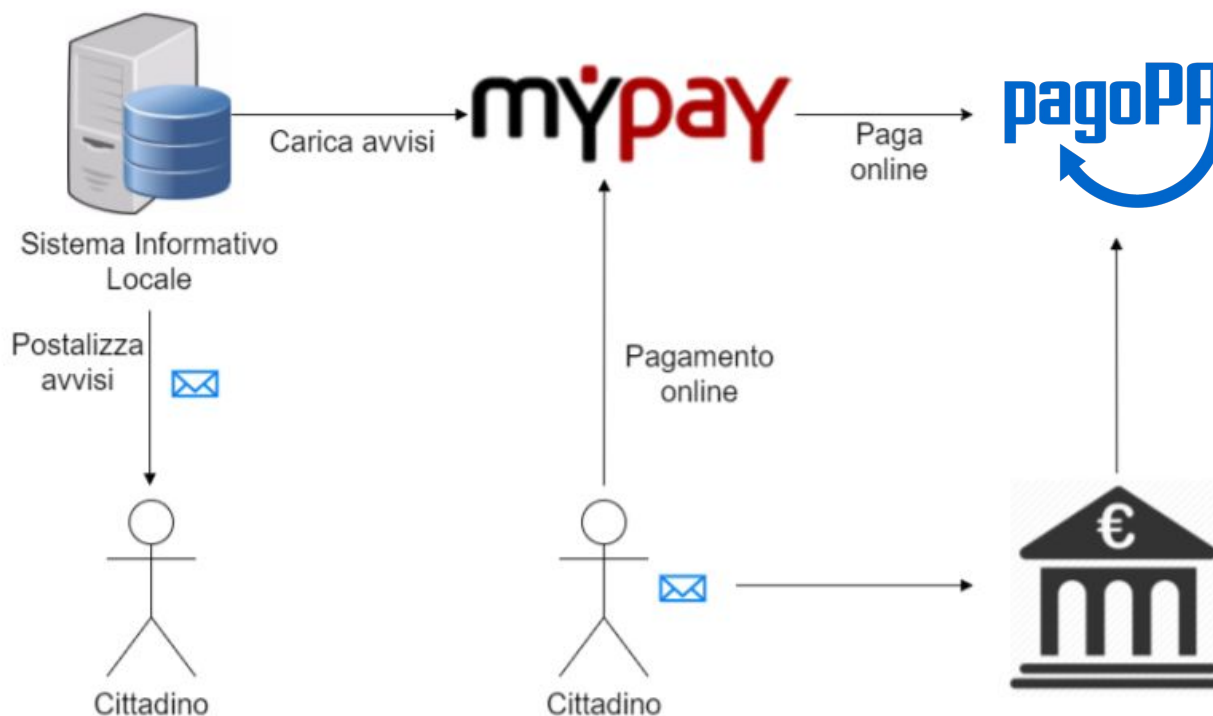


## Pagamento tramite “Avviso di pagamento”

Viene prodotto un documento cartaceo chiamato “Avviso di pagamento”.

L'utente che riceve l'avviso di pagamento può:

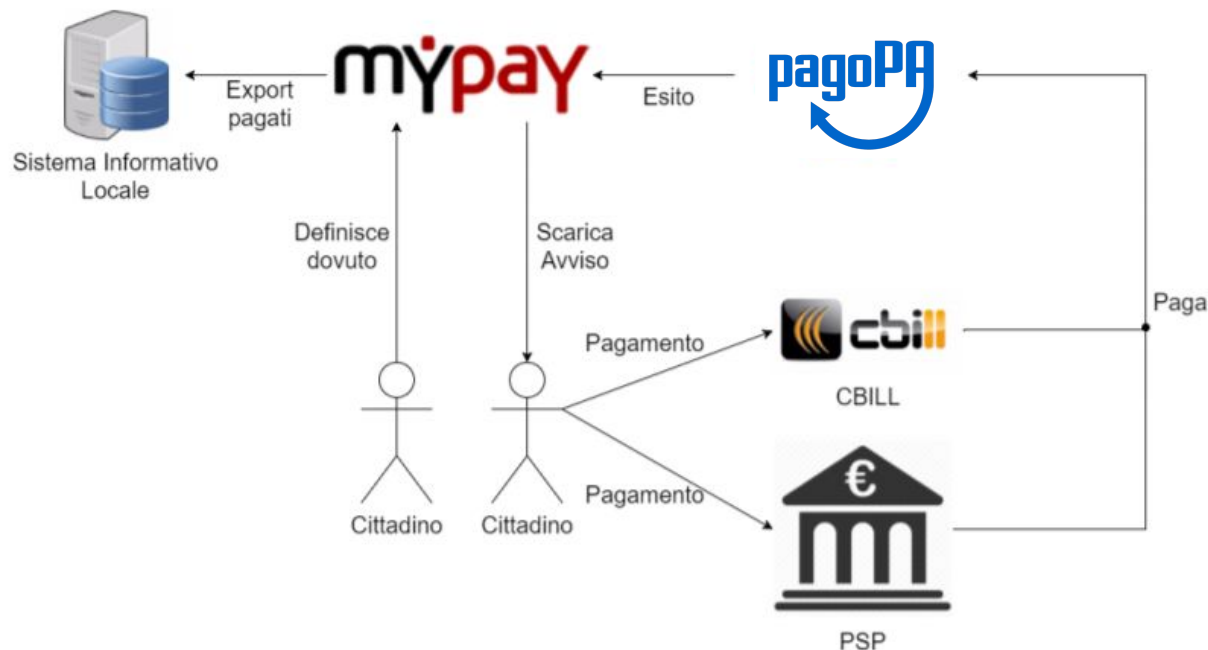
- pagare attraverso MyPay inserendo il codice IUV;
- recarsi presso un PSP aderente a pagoPA e pagare fornendo il codice a barre riportato nell'avviso.





## Pagamento di importi elevati tramite avviso

L'utente definisce l'importo su MyPay tramite un pagamento spontaneo. A causa dell'importo elevato il pagamento non è pagabile con gli strumenti a disposizione dell'utente tramite WISP. L'utente stampa l'Avviso di pagamento. Con l'Avviso l'utente può concludere il pagamento recandosi presso un PSP aderente a PagoPa o tramite il servizio di pagamento CBILL.



## Scenari di Integrazione: MyPivot

### Prerequisiti:

- Ente attivo con MyPay.
- Ente con le anagrafiche di capitoli configurate su MyPivot, associando un capitolo ad ogni tipo di dovuto a cui si accettano i pagamenti.

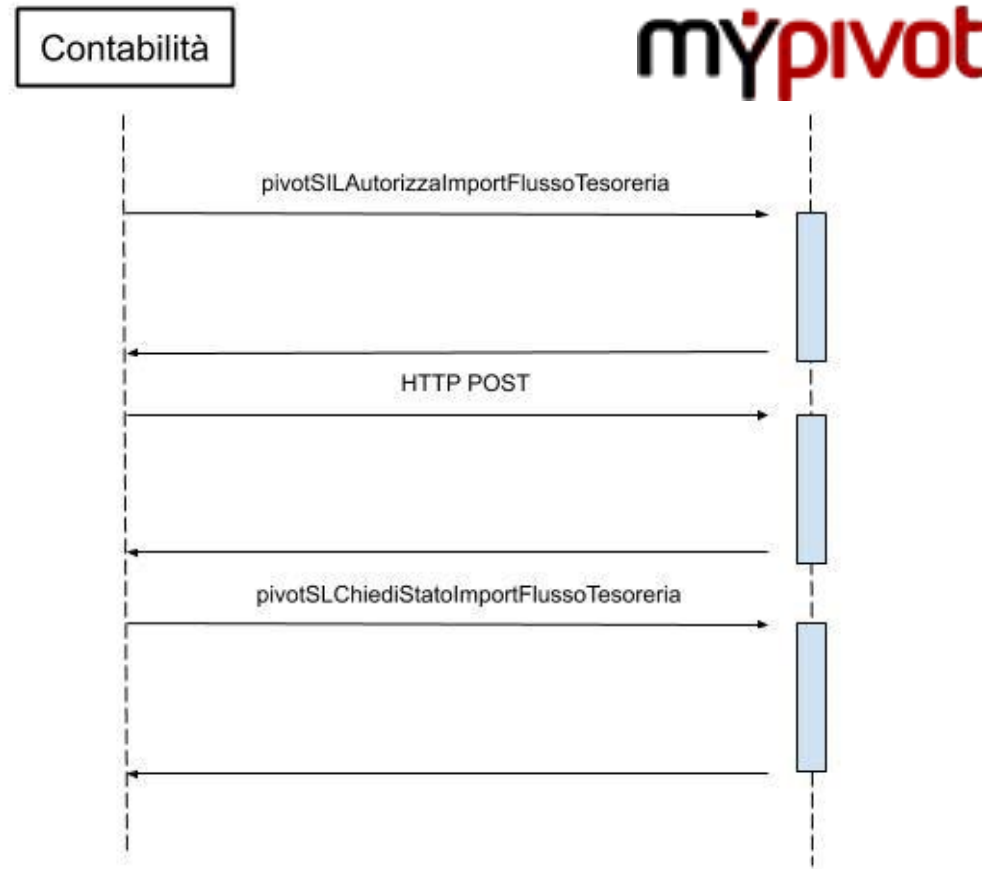
L'integrazione passa attraverso 2 fasi:

1. caricamento del giornale di cassa
2. regolarizzazione dei sospesi d'entrata.

## Fase 1: caricamento del giornale di cassa

Le operazioni da effettuare per il caricamento del giornale di cassa sono:

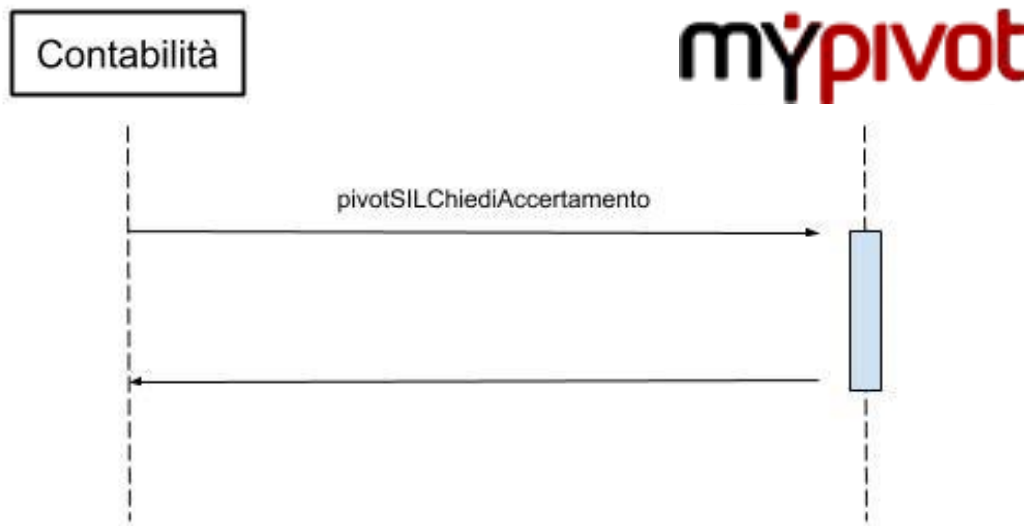
1. chiamare il servizio SOAP “pivotSILAutorizzaImportFlussoTesoreria” per ottenere l’url utile al caricamento del giornale di cassa tramite HTTP POST
2. effettuare la chiamata HTTP POST
3. chiamare il servizio SOAP “pivotSLChiediStatoImportFlussoTesoreria” per verificare lo stato dell’import e verificare eventuali errori



## Fase 2: regolarizzazione dei sospesi d'entrata

Il sistema di contabilità interroga MyPivot per sospeso d'entrata, ed ottiene le informazioni necessarie alla regolarizzazione dei sospesi.

Va effettuato un polling giornaliero al servizio “pivotSILChiediAccertamento” fino a quando i dati restituiti in output non sono completi.



# 2

Il processo di integrazione

Il processo prevede i seguenti **prerequisiti**

**Il Referente dei pagamenti** deve aver:

1. effettuato l'adesione a PagoPA,
2. inviato la Lettera di Adesione a Regione del Veneto
3. richiesto i prodotti MyPay e MyPivot tramite la funzionalità Gestione Prodotti della MyExtranet

## Il processo prevede i seguenti passaggi:

1. Richiesta da parte del Referente dei pagamenti di effettuare l'integrazione ai sistemi MyPay e MyPivot, allegando il modulo Informativa Generale dell'ente e specificando quali integrazioni intende effettuare.
2. Regione del Veneto predispone l'ambiente di collaudo per l'ente e comunica le credenziali d'accesso.
3. L'ente, anche attraverso una software house, effettua i test necessari. Una volta completati i test, l'ente chiede l'attivazione in ambiente di esercizio, comunicando anche quali IP chiameranno i Web Services di Regione del Veneto.
4. Regione del Veneto predispone l'ambiente di esercizio per l'ente e comunica le credenziali d'accesso.



1. Richiesta da parte del Referente dei pagamenti di effettuare l'integrazione ai sistemi MyPay e MyPivot, allegando il modulo Informativa Generale dell'ente e specificando quali integrazioni intende effettuare.
  - a. Il referente dei pagamenti compila il modulo Informativa Generale dell'ente:  
<http://myextranet.regione.veneto.it/url/mypay-informativa-generale>
  - b. Il referente dei pagamenti invia tramite una mail la richiesta a [call.center@regione.veneto.it](mailto:call.center@regione.veneto.it) e in copia a [cluster.innovazione@regione.veneto.it](mailto:cluster.innovazione@regione.veneto.it)
  - c. Nella mail il referente dei pagamenti specifica quali servizi vuole attivare.

2. Regione del Veneto predispone l'ambiente di collaudo per l'ente e comunica le credenziali d'accesso.
  - a. Il referente dei pagamenti riceve da Regione del Veneto una mail contenente le credenziali di accesso all'ambiente di collaudo e alcune indicazioni operative.
  - b. Il referente dei pagamenti può quindi procedere con l'integrazione.

3. L'ente, anche attraverso una software house, effettua i test necessari. Una volta completati, i test chiede l'attivazione in ambiente di esercizio, comunicando anche quali IP chiameranno i Web Services di Regione del Veneto.
  - a. Il referente dei pagamenti effettua i test per verificare il corretto funzionamento di quanto prodotto con l'integrazione.
  - b. Il referente dei pagamenti effettua il test di pagamento tramite le carte di credito dell'ambiente di collaudo inviate, nel caso di integrazione di servizi con MyPay.
  - c. Il referente dei pagamenti riporta gli esiti dei test a Regione del Veneto, chiede l'attivazione dell'ambiente di esercizio, e comunica gli IP dei servizi che chiameranno i Web Services.

4. Regione del Veneto predispone l'ambiente di esercizio per l'ente e comunica le credenziali d'accesso.
  - a. Il referente dei pagamenti riceve da Regione del Veneto una mail contenente le credenziali di accesso all'ambiente di esercizio e alcune indicazioni operative.
  - b. Il referente dei pagamenti può quindi concludere con l'integrazione ed effettuare un pagamento in ambiente di esercizio, nel caso di integrazione di servizi con MyPay, per verificare il corretto funzionamento.
  - c. Il referente dei pagamenti può quindi mettere a disposizione il servizio.

## Breve sitografia:

MyPivot: <https://mypivot.regione.veneto.it>

MyPay: <https://mypay.regione.veneto.it>

MyExtranet: <https://myextranet.regione.veneto.it/url/mypay>

PagoPA: <https://www.pagopa.gov.it>

Portale Delle Adesioni:

<https://www.pagopa.gov.it/it/pubbliche-amministrazioni/come-aderire>

Manuale integrazione MyPivot:

<http://myextranet.regione.veneto.it/url/mypivot-integrazione-ente>

Manuale integrazione MyPay:

<http://myextranet.regione.veneto.it/url/mypay-integrazione-ente>

Modulo Informativa Generale dell'ente:

<http://myextranet.regione.veneto.it/url/mypay-informativa-generale>

Grazie per l'attenzione